

# うんていやぐら 設置・導入ガイド



# うんていやぐら 設置・導入ガイド 目次

## 第一章 うんていやぐらの基本的なしくみ ..... 02

1. うんていやぐらの基本的なしくみ
2. うんていやぐらを使い始めるまでに必要なステップ
3. GRAVOがつっぱり型を採用している理由

## 第二章 うんていやぐらの設置場所を決める ..... 06

1. うんていやぐらの設置場所候補の選び方
2. 天井を調べて設置可否を確認する
3. うんていやぐら導入事例

## 第三章 カスタマイズ項目を決定する ..... 10

1. うんていやぐらの基本仕様
2. うんていやぐらのカスタマイズ項目
3. カスタマイズ項目を決めるときの注意点
4. 5種類のスタンドの特徴
5. 塗装色について

## 第四章 うんていやぐらを注文する ..... 17

1. うんていやぐらを注文する前に知っておいてほしいこと

## 第五章 うんていやぐらを組み立てる ..... 20

1. うんていやぐらのおおまかな組み立て方

## 第一章

# うんていやぐらの 基本的なしくみ

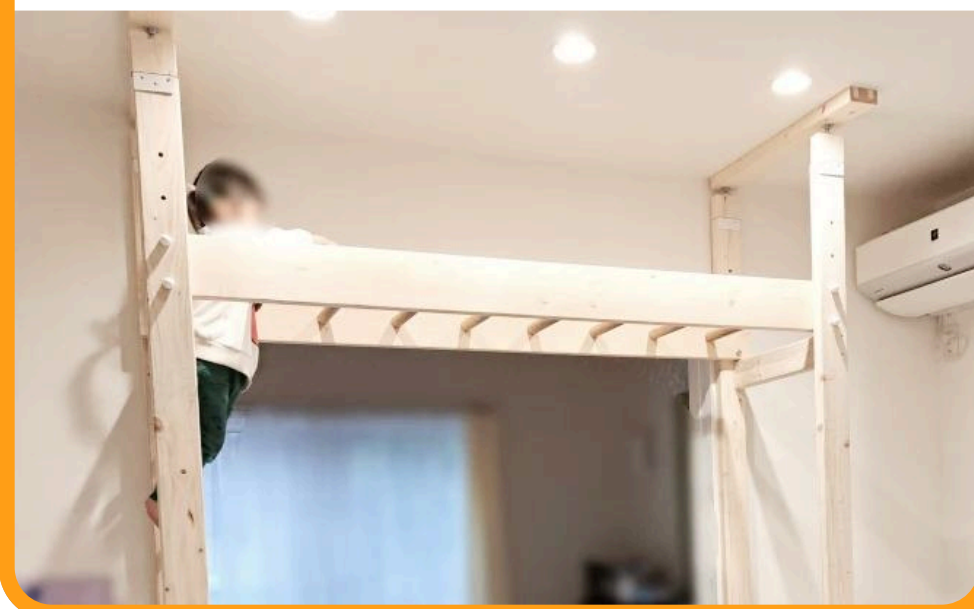
GRAVOのうんていやぐらは、  
「天井つっぱり型」の家庭内遊具です。  
個人宅につっぱりで設置する性質上、  
導入検討時に知っていただくこと、  
お客様に作業していただくことが  
いくつかあります。

## 1-1 うんていやぐらの基本的なしくみ

「うんていやぐら」は、天井つっぱり形式でカスタマイズ性が高いので、どなたでも導入しやすい製品です。いっぽう、設置や組み立てはご自身で行っていただくため、導入にあたってお客様側に作業が発生します。下記の特徴をよくご理解いただいたうえで、導入をご検討ください。

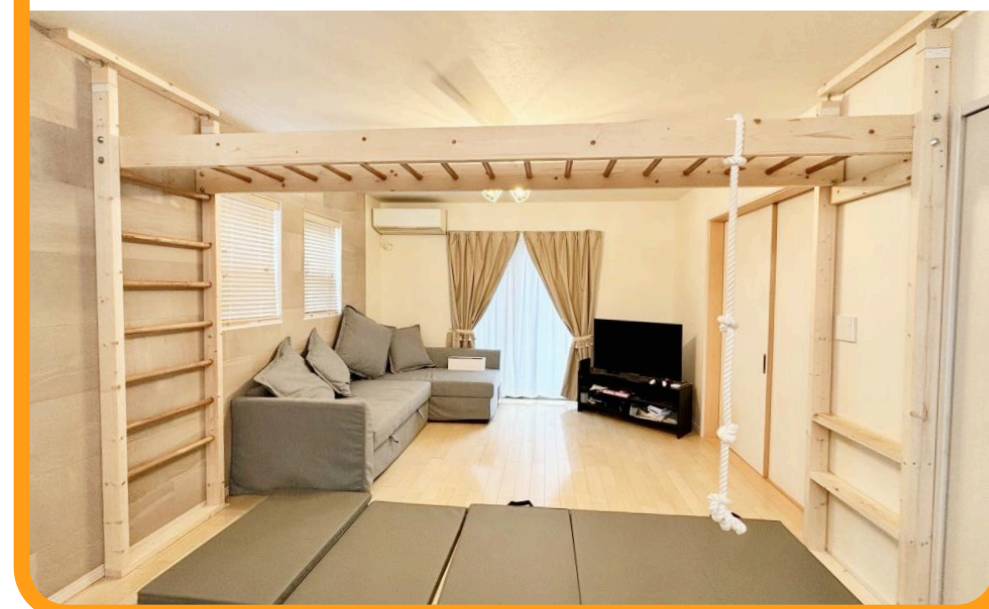
### 天井つっぱり型 穴あけ不要の 室内遊具です

穴あけしないので賃貸でも設置可能！  
強度があるので、ブランコなど  
ダイナミックな遊びも楽しめます。



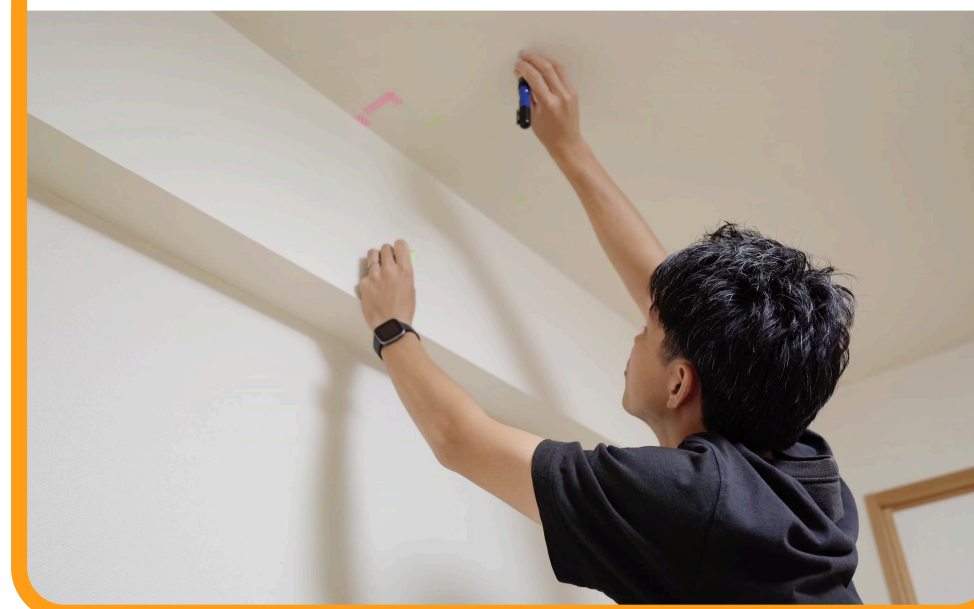
### 長さや高さなど お部屋に合わせて 柔軟にカスタマイズ

ご自宅の環境に合わせて  
カスタムオーダー。豊富なオプションで  
あなただけの室内あそび場に。



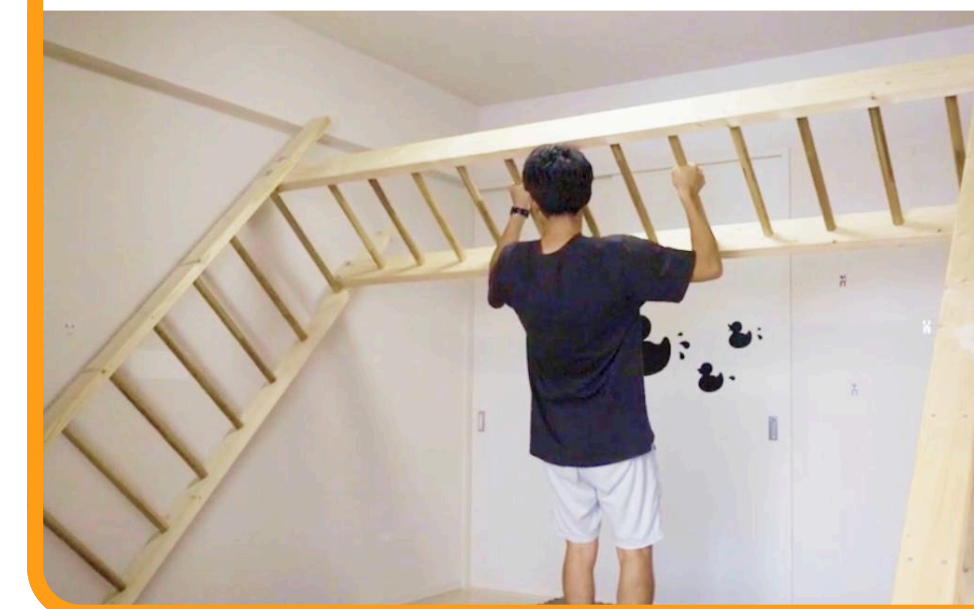
### 導入の際はご自身で 設置場所の測量や 調査が必要です

天井がつっぱりに耐えられるかを調べる  
天井下地の調査や、設置場所の検討が  
必要です。この資料でご案内します。



### 納品までは約3ヶ月 組み立てと設置は ご自身で行います

受注生産のためお届けまでには  
お時間をいただきます。組み立ては  
大人1人で1時間ほどです。



1-2

# うんていやぐらを使い始めるまでに必要なステップ

1~2週間程度

1週間程度

2~3ヶ月



1

設置場所を  
決める

7ページ

2

設置場所の  
天井を調べる

8ページ

3

カスタム項目を  
決める

12ページ

4

注文する

18ページ

5

組み立てる

21ページ

## 1-3 GRAVOがつっぱり型を採用している理由

天井つっぱり型は、置き型に比べて導入に手間は必要になりますが、「運動あそびのある暮らしをデザインする」というミッションにつながる、大切な理由があります。

転倒しないので  
ダイナミックに遊べる



スリムな見た目  
生活になじむ



変形や横滑りの心配がなく  
大人でも遊べる堅牢さ



「それでもやっぱり天井つっぱりは難しそう」  
「手間を減らしたい」という方はこちら

天井つっぱりなしで設置できる製品もございます

[見る](#)



## 第二章

# うんていやぐらの 設置場所を決める

設置場所の検討と決定は

少し手間のかかる作業ですが

心配はいりません。

設置位置の検討から設置可否の判断まで

ひとりでもできるようにガイドします。

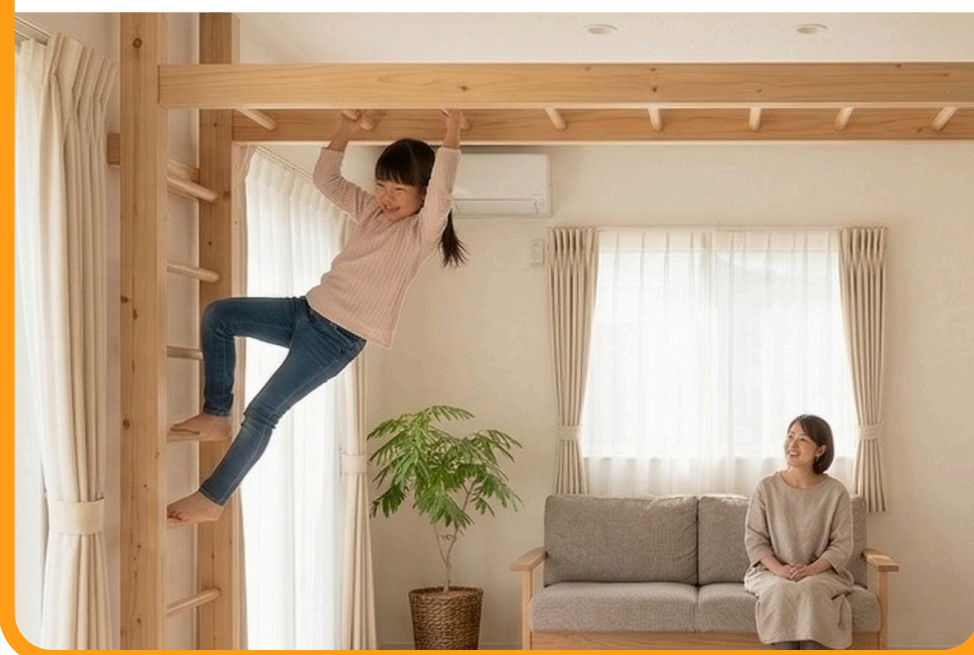
## 2-1

# うんていやぐらの設置場所候補の選び方

「うんていやぐら」を設置する場所を決めるうえで、下記のような観点を重視してみてください。  
楽しさ、安全性、生活になじむこと、などのバランスが取れる、最高の遊び場を見つけるはずです！

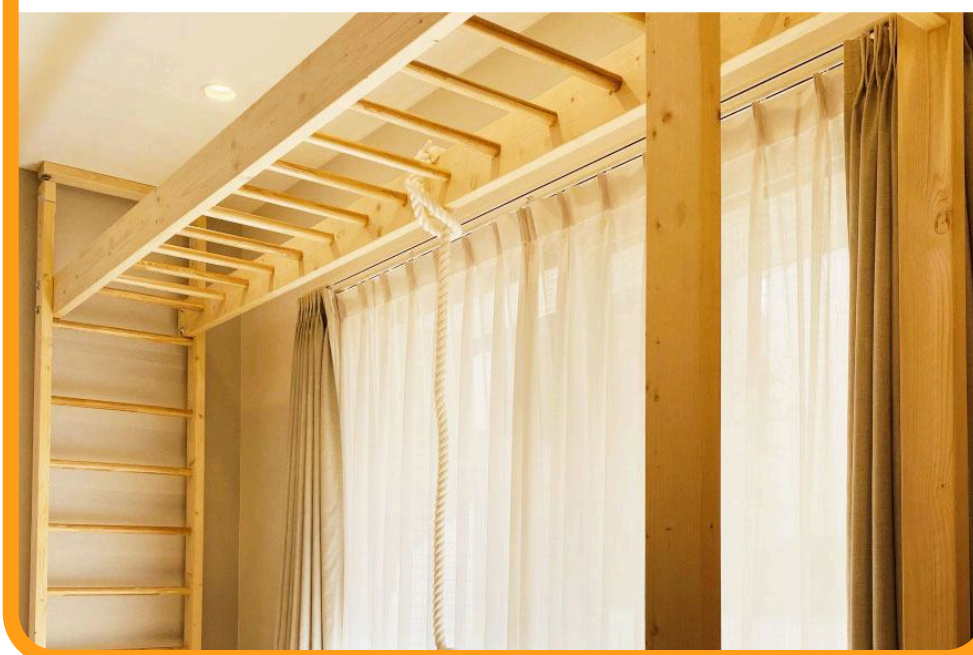
**大人が  
家事や休憩をしながら  
見守れる**

高い場所からの落下可能性がある  
あるので、大人の目が届く場所に。  
キッチンから見える場所がおすすめ



**柱が  
生活動線や遊びの  
ジャマにならない**

生活をする場所としての家に  
ストレスがない置き場所を。  
柱を壁に寄せられるとベスト



**ブランコ遊びが  
しやすい十分な  
スペースがある**

うんていの両脇にも  
空間を確保するとダイナミックな  
スイング遊びができて楽しさ倍増！



**主要な照明と  
大きくかぶらない**

リビングなどメインの照明と  
干渉する位置に設置すると  
部屋が暗くなってしまうことも



## 2-2 天井を調べて設置可否を確認する

**準備するもの** マスキングテープ 脚立 メジャー 下地チェッカー (必要な場合)

**1** 設置したい部屋の天井の種類を調べる  
天井を何箇所かノックしてみても音を確認

響くような音はしない

直天井なので、設置可能です！  
以降の調査は不要です。  
カスタマイズ項目検討へ進んでください

中に空洞があるような響く音がする

**下地の向きを調べる必要があります**  
天井の中には「下地」が一定方向に通っており、この向きが設置条件に関わります。下地がうんていやぐらの方向と平行なら、複数本に天井板を当てられるため安定します。一方、直行している場合は、つっぱりに耐えるよう天井板の位置を調整する必要があります。

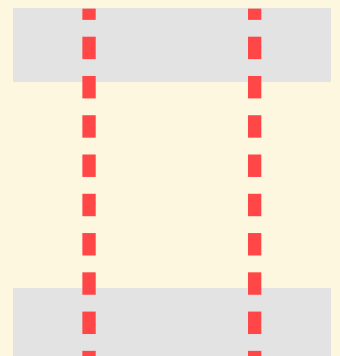
**2** 設置したい位置に、天井板サイズの長方形をマスキングテープで描く  
天井板サイズ(60×10cm)の長方形を2箇所



**3** 困ったエリア内の下地の向きや本数をチェック

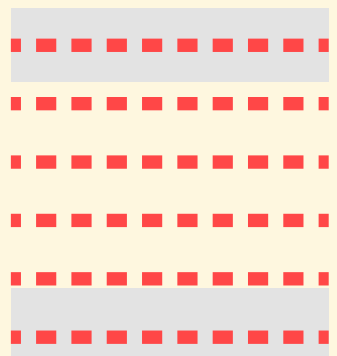
**A**

2つ以上の下地が  
直行方向に通っている



**B**

天井板と平行に  
下地が通っている



**A**

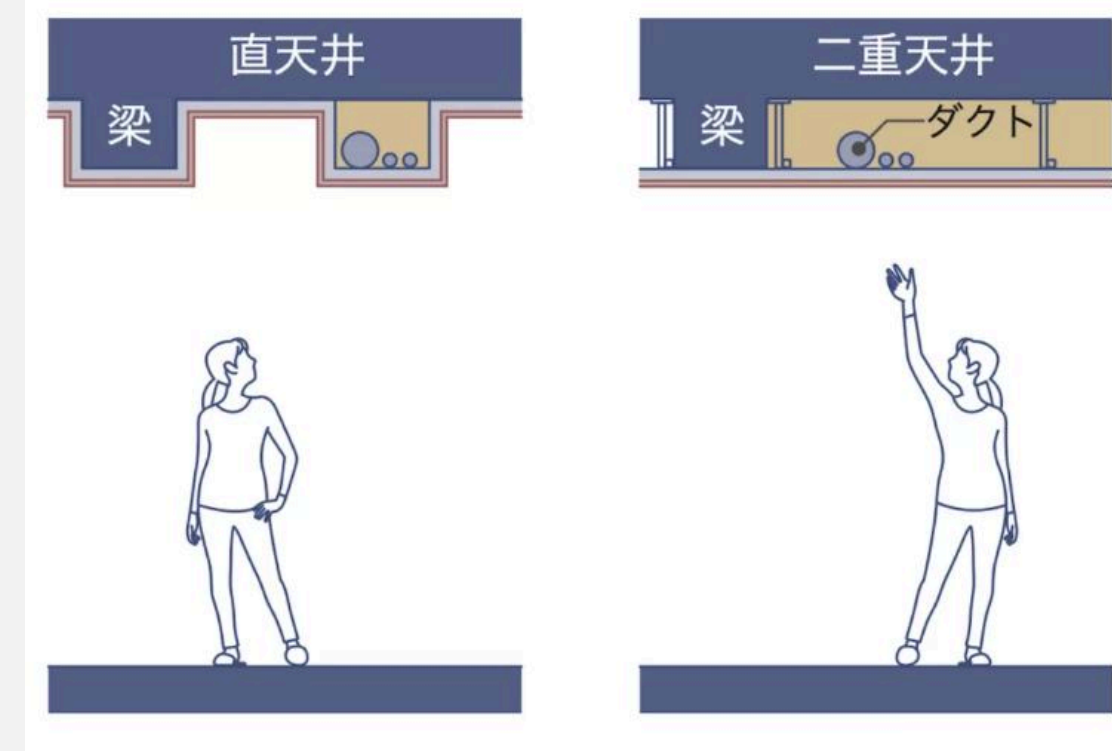
設置位置確定です！

**B**

設計に工夫が必要ですよ部屋の間取りや下地チェックの結果ともにお問い合わせを

### 天井の種類について

直天井は、上階の構造体に仕上げ材を直接張った天井で、強度が高く、うんていやぐらの設置に適しています。一方、二重天井は構造体から空間をあけて石膏ボードで天井をつくる構造です。ボード自体は強くないため、つっぱり設置の際は下地(野縁)の位置を選ぶ必要があります。



[さらに詳しく見る](#)



### 下地チェックについて

さまざまな方法があるのでこちらの記事をご参照ください。

[下地チェックについて詳しく見る](#)



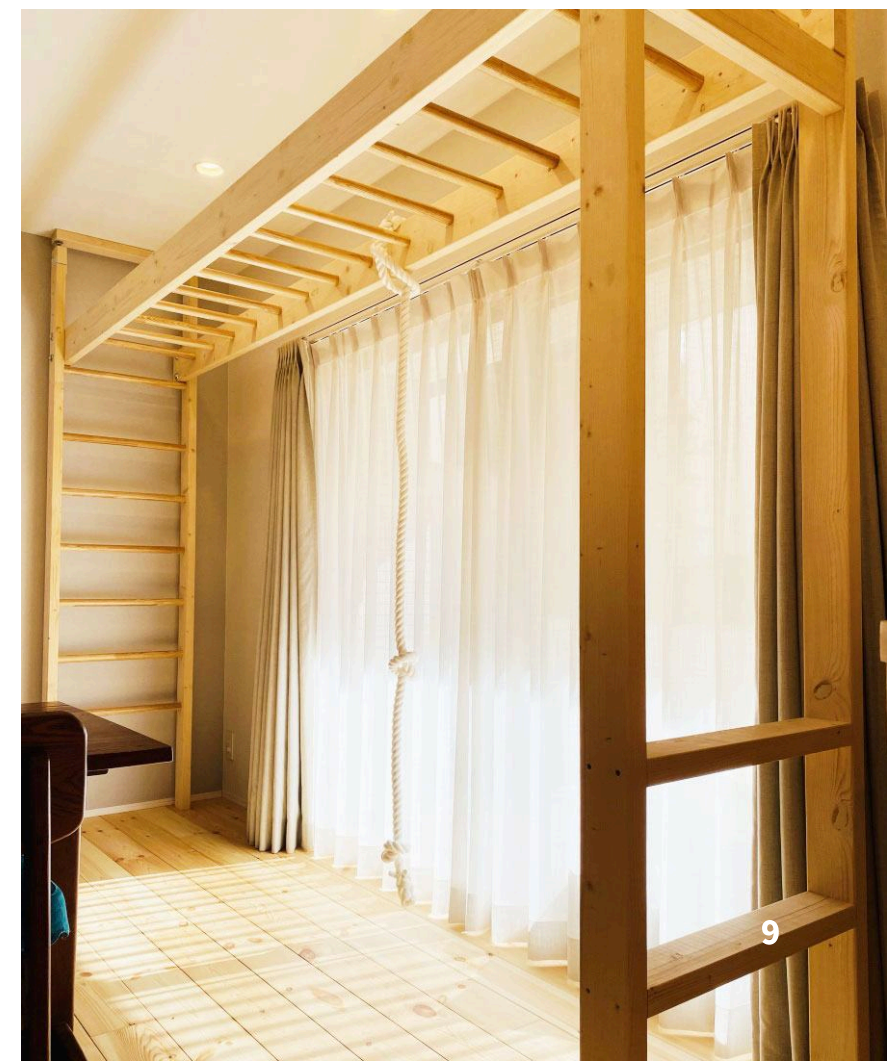
下地チェッカーは、「どこ太」がおすすめです。Amazonで1000円程度で購入できます。



[amazon商品ページへ](#)



# 2-3 うんていやぐら導入事例



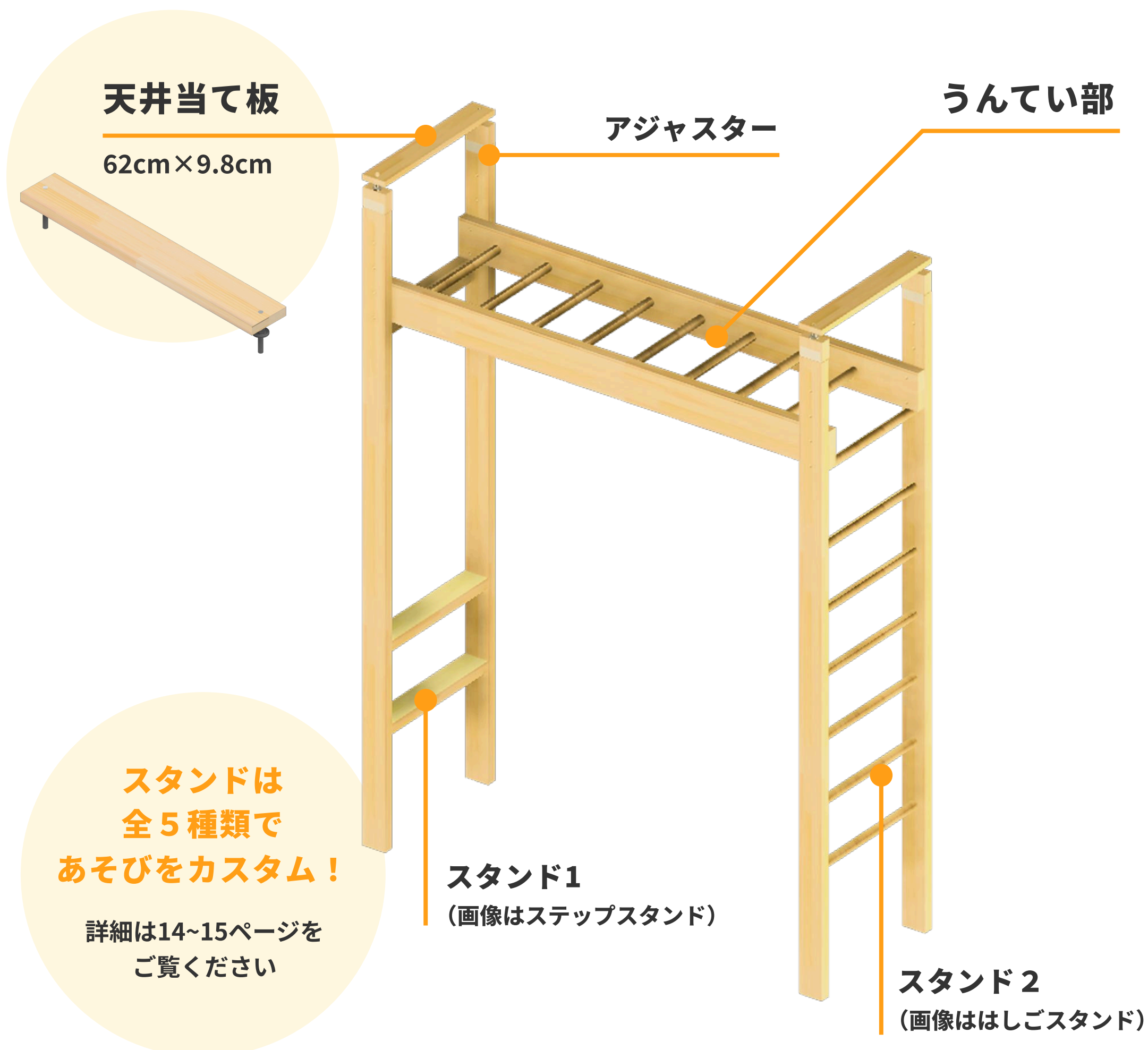
## 第三章

# カスタマイズ項目を 決定する

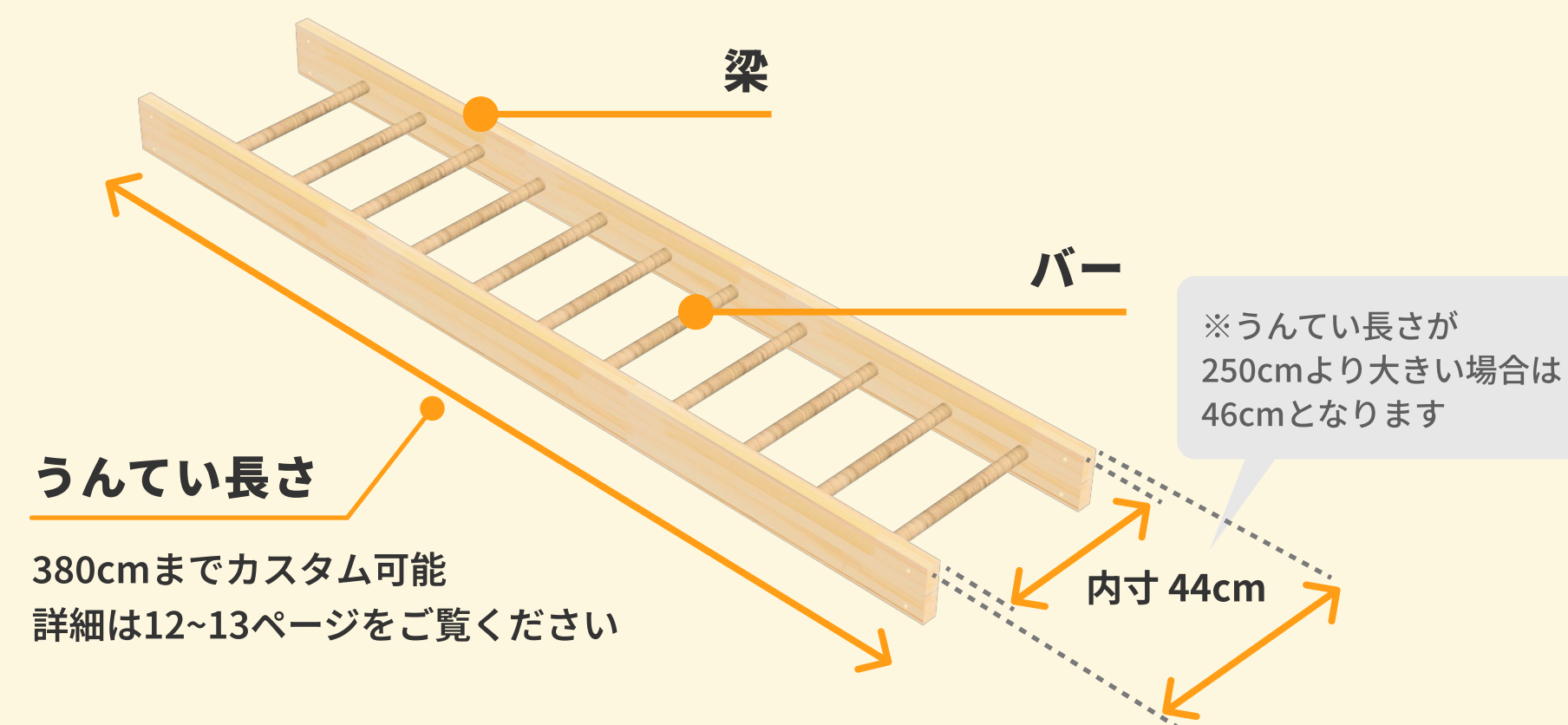
カスタマイズ項目を決定する時に  
必要な情報や観点をまとめました。  
ガイドに沿ってひとつずつ決定すれば、  
ご自宅の環境にぴったりの  
最高のうんていやぐらに！

### 3-1

## うんていやぐらの基本仕様



### うんてい部詳細



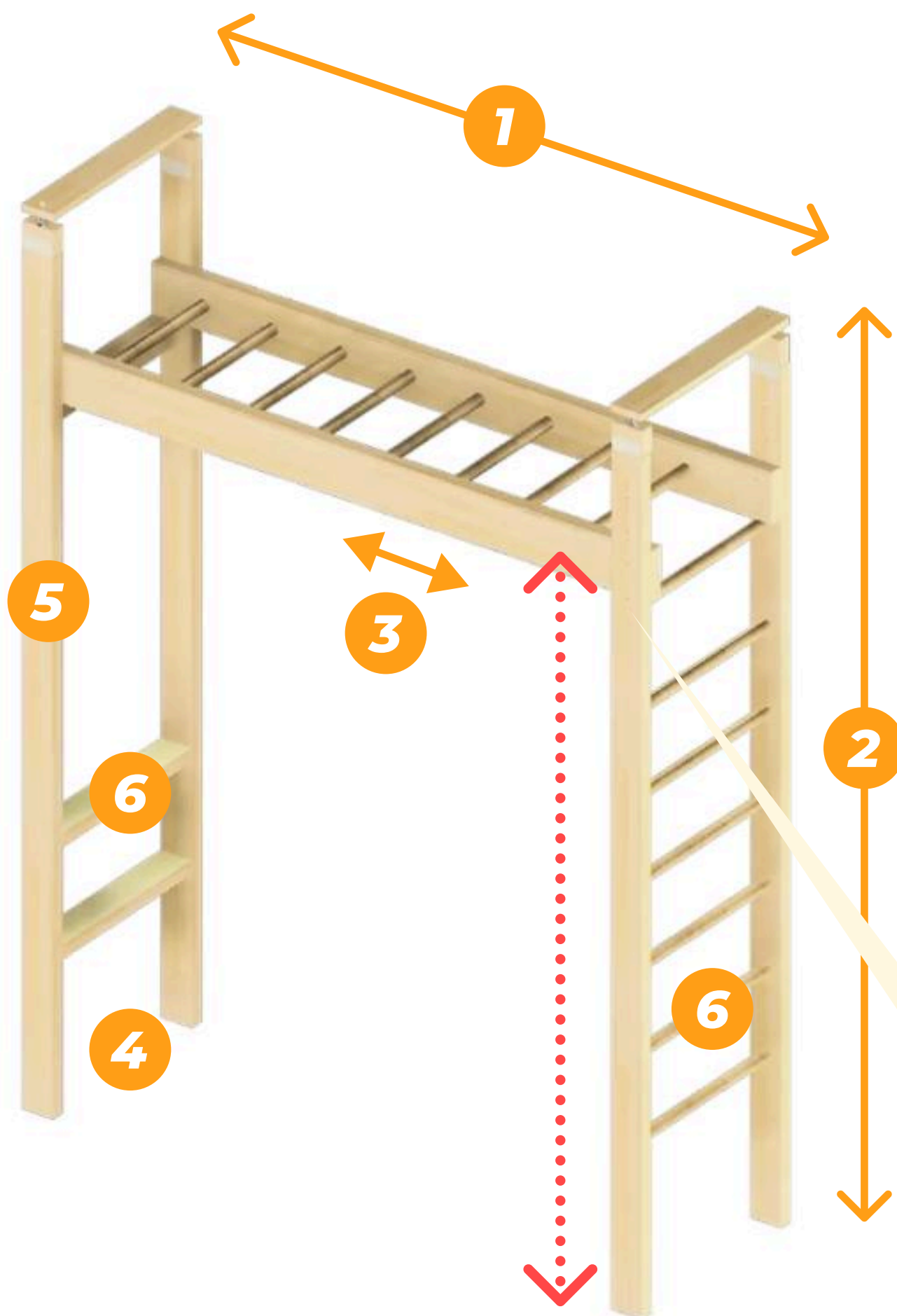
#### バー

材質:タモ材  
太さ:3.2cm  
間隔:20cm/26.5cm  
※うんてい長さによっては少し前後します  
塗装:無塗装

#### 梁

材質:パイン集成材  
塗装:クリア/ウォールナット/白から選べます

## 3-2 うんていやぐらのカスタマイズ項目



### 1 うんてい部長さ ..... 380cmまで

- 1mm単位でカスタム可能
- 両端を壁に寄せると柱が生活動線を遮りにくくおすすめ
- 250cmより長い場合で搬入経路にご不安がある方は「分割構造」を選択することができます。詳しくは13ページをご覧ください

### 2 天井高さ ..... 270cmまで

- 1mm単位でカスタム可能
- 238.2cmより低い場合「高さ変更機能」がなくなります
- ±1cmの誤差があっても対応できる仕様になっているのでご安心ください

### 3 うんていバー間隔 ..... 20cm or 26.5cm

- バー軸中心間の長さなので、実際の間隔量は間隔値-3.2cmとなります
- 一般的に子供の頭が挟まらないと言われる間隔量が23cmです
- GRAVOとしては、見守り前提として、バーの本数を増やせる20cmがオススメです

### 4 畳仕様 ..... あり or なし

- 柱の間に板を追加し、畳への負荷を分散する仕様です。畳部屋への設置の場合はおすすめします
- 畳仕様の場合、鉄棒型スタンドが選択できなくなります

### 5 塗装色 .....

- 詳細は16ページをご参照ください



### 6 両サイドスタンド ..... 各5種類

- 詳細は14~15ページをご参照ください



### うんてい部の高さは3段階で調節できます

うんてい部の高さはカスタムではありませんが、196/205/214cmの3種類の高さをご自身で変更できる仕様です(うんていバー高さ調整機能)。お子さまの成長や遊び方に合わせて高さを変更できます。

※天井高さが238.2cm以下の場合、高さ調整機能がつけられなくなります

※さらに低い高さを設定できる「低め設定オプション(+3,000円)」もございます

## 3-3

## カスタマイズ項目を決めるときの注意点

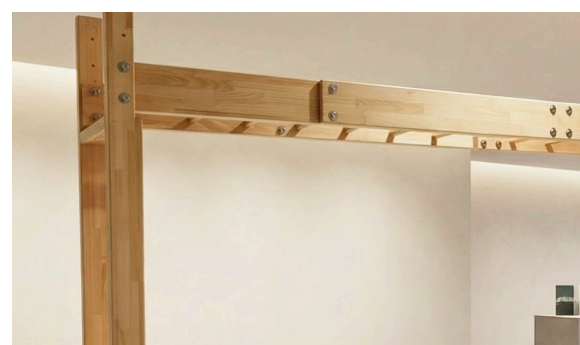
**ご自宅の図面情報による数値ではなく、必ず実際に高さを測ってご注文ください。  
図面情報と実測値が異なるケースがあり、高さが入らないという可能性もございます。**

## うんてい部長さ

- ✓ 壁から壁までギリギリで配置されたい場合は、壁からそれぞれ20mmほどの余裕を見られることをおすすめします
- ✓ 壁から壁までの長さを測る際には、巾木などの厚さを差し引いて計測してください
- ✓ **250cmより長いとき:分割構造をご検討ください**

250cmより長い場合、搬入経路が確保できないリスクが高まります。その際は分割構造を選択ください。うんてい部分を、分割された複数の板をつなぎあわせる構造にするもので、長いうんていでもエレベーター搬入に対応できます。

例:壁から壁までの長さが3400mmの場合  
両側で20mmずつ余裕をみて、-40mm  
巾木の厚さ(7mm)分を引いて、-14mm  
オーダーする長さは  $3400 - 40 - 14 = 3346$  (mm)



梁部分が複数の板材を組み合わせた設計になります

## 天井高さ

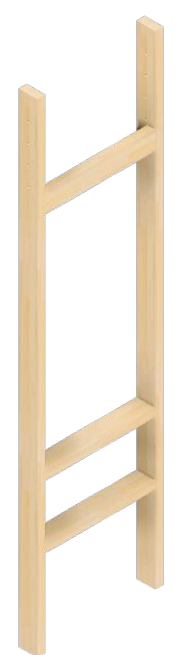
- ✓ 設置場所の天井高さをメジャーやレーザー測定器で計測し、mm単位で記載ください
- ✓ 土1cm程度の誤差であれば対応できる仕様になっているので、わずかな誤差についてはご安心ください
- ✓ 3回ほど計測してその平均値を算出すると、測定誤差が軽減されます
- ✓ 238.2cmより低い場合、一部仕様変更の必要がありますので、調整を行います

## うんていバー間隔

- ✓ 20cm (隙間量は16.8cm)  
26.5cm (隙間量は23.3cm)の2種類  
※間隔値はバー軸中心間の距離なので、バー間の実際の隙間量は、間隔値から3.2cmを引いた数値になります
- ✓ 一般的に、子供の頭が挟まらないと言われる隙間量が23cm以上です
- ✓ GRAVOとしては20cm(隙間16.8cm)をおすすめしていますが、上記の点をご確認のうえご検討ください。おすすめする理由は、バー数が多い方が遊びが広がりやすく、バーの上に登ったときに落下しにくいからです。

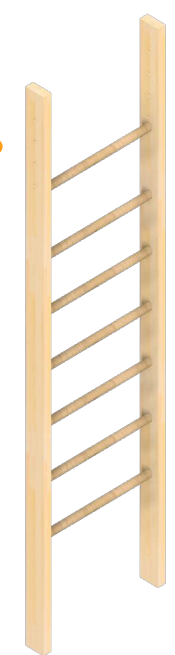
3-4

5種類のスタンドの特徴 1/2



スタンダードなうんていに  
**ステップ型**

うんてい遊びを中心に楽しむならこれ。足を置きやすい角材でできています。



乳児期からあそべる  
**はしご型**

太さ32mmの丸棒が7本で、間隔は23cmです。乳児の登り遊び練習にも。



本格トレーニング派なら  
**肋木型**

太さ32mmの丸棒が11本で、間隔は15cmです。体操やトレーニングに最適です。



お子さんの鉄棒デビューに  
**鉄棒型**

鉄棒の高さは三段階で変更可能(50cm/65cm/80cm)。乳児のぶら下がり練習にも。



※空中逆上がりなど、ハイレベルな鉄棒遊びには耐えられません。ぶら下がりや逆上がりの練習などのライトユースでご活用ください。



しっかり体を使うなら  
**ボルダリング型**

30箇所にナットがあり、自由にホールド位置を変えられます。チャレンジングな遊びに!

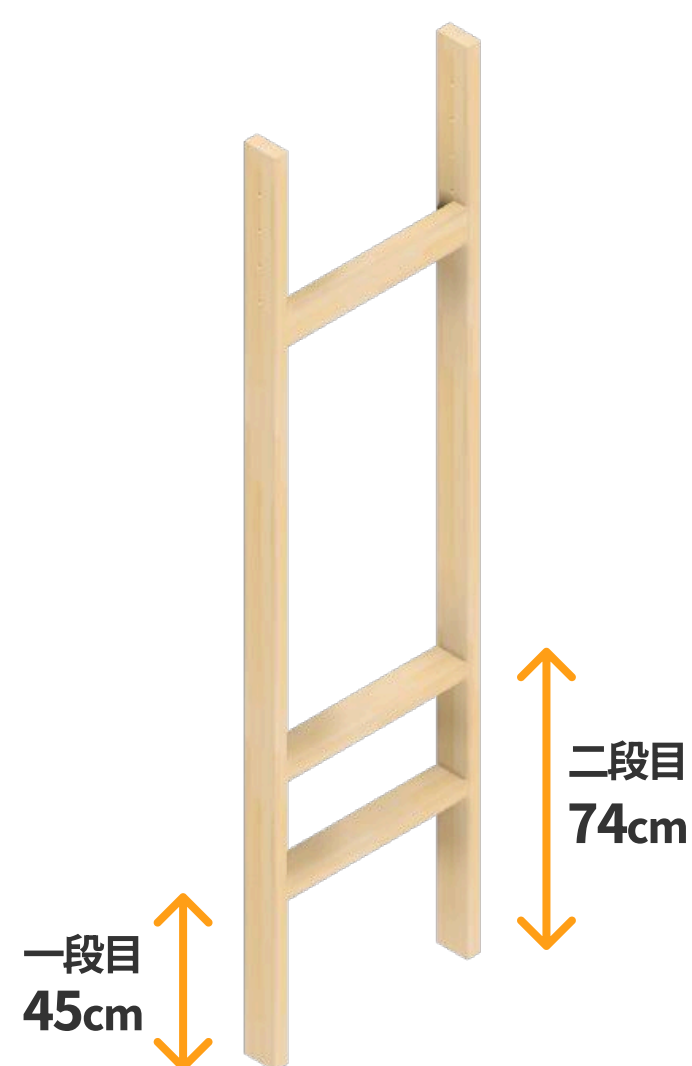


!  
ホールドは  
付属しません  
ご自身で手配・  
取付が必要です

3-4

5種類のスタンドの特徴 2/2

ステップ型



はしご型



太さ32mmの丸棒が7本

肋木型



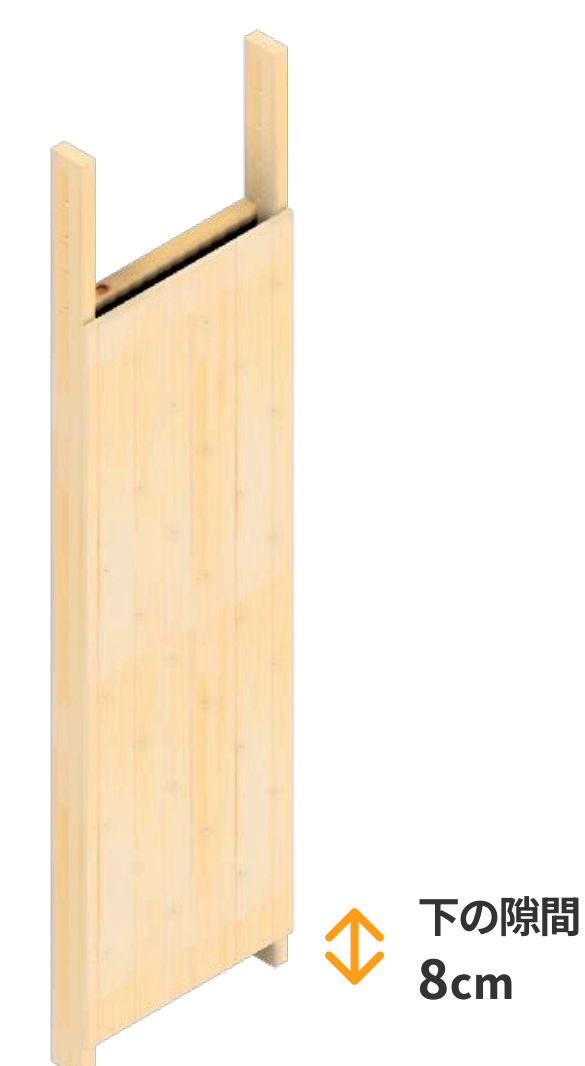
太さ32mmの丸棒が11本

鉄棒型



畳仕様の場合は選択できません。  
畳仕様の板が鉄棒遊びを邪魔する  
可能性があり危険なため。

ボルダリング型



裏側にボルトが突起するので、安全のため必ずボルダリング背面を壁寄せする形でご使用ください

材質などさらに詳しく解説したページもあわせてご覧ください

[見る](#)



## 3-5 塗装色について

光の種類や環境によって色の見え方は変化しますが、おおまかなイメージの確認としてご参照ください。  
実際の色を確認したい方は、ぜひ体験会などにお越しください。

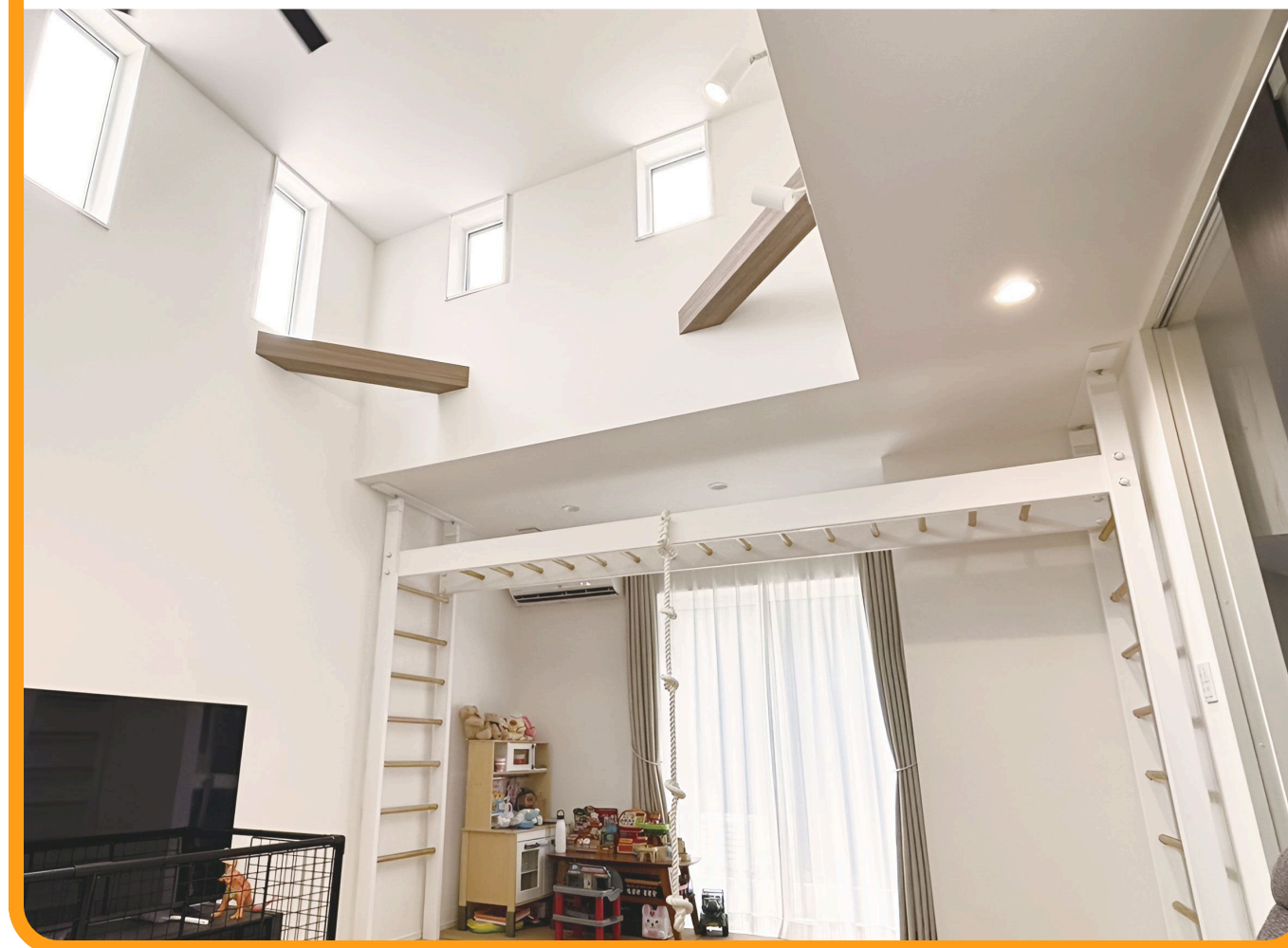
### クリア

木の風合いを生かした自然な印象になり  
どのようなご家庭でも馴染みやすいです。



### ホワイト

圧迫感がなく、つや消しの仕上がりになるので  
上品で落ち着いた印象になります。



### ウォルナット

ヴィンテージやアンティークな雰囲気と相性がよく  
こだわり派の方へおすすめの色です。



## 第四章

# うんていやぐらを 注文する

カスタマイズ項目を決定したら

いよいよサイトからご注文！

ただし、大きく経年変化もある商品のため

ご購入のまえに最終確認していただきたい

事柄をまとめました。

## 4-1

## うんていやぐらを注文する前に知っておいてほしいこと 1/2

うんていやぐらは高さがあり、本質的に死傷リスクのある遊具です。

必ず大人の方の目が届く範囲でご使用ください。

落下時のケガを予防するため、マット敷設等の安全化処置を施して利用ください。

## 木工製品としての特徴について

- ☑ 子供たちが直接手に触れる遊具ですので、最新の注意を払って全面やすりがけを行うとともに、塗装を標準仕様にしてささくれなどが生じないように対応しています。それでも、**木工製品である以上、経年劣化や温湿度変化により納入後の割れなどが生じることもあります**ので、本リスクについて予めご承知おきください。
- ☑ 製品は木製のため、室内でのみ使用してください。
- ☑ 温湿度変化や経年によりひび割れが出ますが、基本的には使用に支障ありません。ただし同時に異音がする場合は使用を中止し、当方まで連絡ください。温度10°C~35°C・湿度50%~80%を目安にお使いください。
- ☑ 付属品として「紙やすり」を付属しますので、自然発生的な割れや、仕様に伴う軽微な損傷などに対して、ユーザー自身によるメンテナンスを行うことにより、安全性の維持をお願いします。

## メンテナンスについて

- ☑ ボルト締結部やつっぱり部にゆるみや異音がないか、適宜点検ください
- ☑ 木工製品の特性上、特に「新規設置の翌日」「季節の変わり目」は、必ずと言っていいほどゆるみが生じますので、都度必ず点検頂き、増し締め等の対応をお願いします

## 4-1

## うんていやぐらを注文する前に知っておいてほしいこと 2/2

**うんていやぐらは高さがあり、本質的に死傷リスクのある遊具です。**

**必ず大人の方の目が届く範囲でご使用ください。**

**落下時のケガを予防するため、マット敷設等の安全化処置を施して利用ください。**

### 保証について

- ✓ 製品の保証期間は納品後1か月です。1か月以内に不具合等の不備が発見された場合は、交換又は返品対応で承りますので、メール連絡をお願いします。  
support@gravo.jp
- ✓ 1か月以上経過後でも異常等がございましたら、当方に連絡くださいませ。誠心誠意対応させていただきます。

### 配送について

- ✓ 大型遊具につき、梱包サイズも大きくなります。設置場所までの搬入経路を予め確認ください。
- ✓ 250cmまでのうんていやぐらであれば、エレベータで搬入可能です。それより長く、マンション住まいの方は、分割構造をご検討ください。(13ページ参照)
- ✓ 配送にあたり追加費用が発生した場合は、お客様のご負担になる点予めご了承下さい。

### 耐荷重について

- ✓ 激しいブランコ遊びを想定しているため、安全側に体重80kg以下を目安の耐荷重として設定しています。特にお子さんに供する場合は事前に大人の体を使って厳しめのテスト(うんていにぶら下がりブラブラするなど)を実施の上、利用ください。
- ✓ 大人が懸垂するだけであれば、200kg程度まで余裕を持って耐えられますので、トレーニング等にもご利用ください。

### 初期不良があったら

- ✓ お手数ですが速やかに、ご契約時のメールに返信する形で当方までご連絡ください。24時間以内に対応を検討し、ご連絡いたします。
- ✓ 大型荷物のため、組み立てずに置いておくのは非常に生活の邪魔になるものと思います。初期不良が発生しないように徹底しますが、本リスクについて予めご認識頂けますと幸いです。

**記載された条件以外での使用にて生じた故障、および本製品の利用による損害・事故などに関して当方は一切の責任を負いかねますので、あらかじめご了承ください。**

## 第五章

# うんていやぐらを 組み立てる

ご購入の後、詳しい組み立て書を  
メールでお送りしておりますが、  
ご購入の前に、組み立て作業の  
イメージを確認してみてください。

## 5-1

# うんていやぐらのおおまかな組み立て方

動画でも  
ご確認ください



ここでは大まかな組み立て手順を紹介します。対応できそうかどうか予めご確認ください。

ご準備いただくのはプラスドライバーとメジャーのみで、電動ドリルなどの特殊工具は必要ありません。

1

### 横置き状態で組み立て

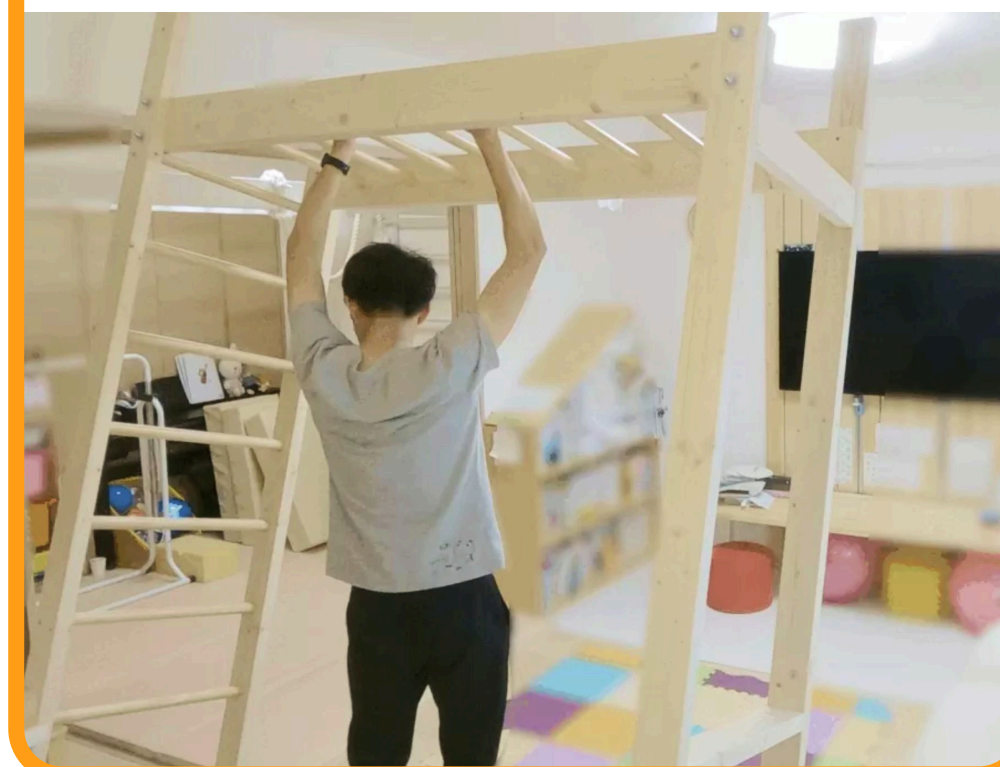
17mmスパナが付属していますので、合計8か所をボルトナットで仮固定します。本締めは最後に行います。



2

### 引き起こし

ひとりで難しい場合は、2人で引き起こし作業を行ってください。引き起こし後、設置場所に移動させ、柱がまっすぐになるように調整します。



3

### 突っ張る

うんていやぐらを天井板・アジャスターを柱の上に乗せ、アジャスター部のナットをグリグリ回すことでつばっていきます。付属の17mmスパナを使用してください。



4

### ボルトを本締めし、テスト

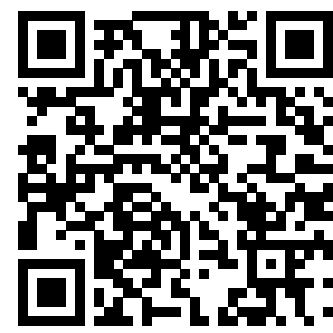
柱がまっすぐになっているかを確認し、ボルトナットを本締めします。つばりが完了したら、大人が思い切りガシガシ揺らして、がっちり固定されているかテストしてください。



# ご検討にあたり こちらもあわせてご覧ください

## うんていやぐらの スペック情報一覧

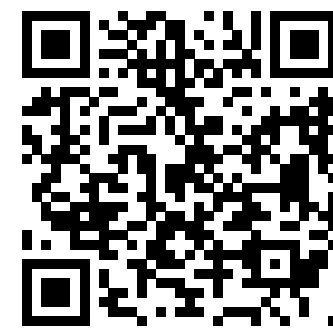
<https://gravo.jp/category/unteiyagura/>



製品の詳細や設置場所の考え方など  
詳しく掲載しています

## よくあるご質問

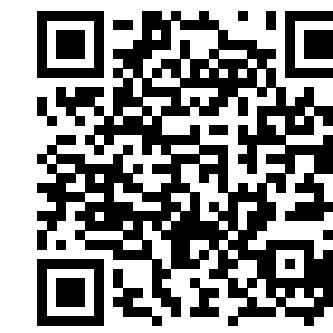
<https://gravo.jp/faq-unteiyagura/>



疑問があったら一度こちらを  
ご覧ください

## グラボラボ わたしとGRAVO

<https://gravo.jp/lab/category/user-voice/>



オウンドメディア「グラボラボ」にて  
お客様インタビューを掲載しています

ご質問・ご相談等 お気軽にお問い合わせください

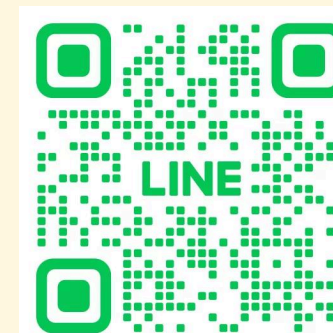
✉ [support@gravo.jp](mailto:support@gravo.jp)

☎ 080-2838-1858

公式LINEからもご相談いただけます!

.....  
体験会のお知らせなどお届けいたしますので  
この機会にぜひご登録ください

[https://page.line.me/058hvyff?oat\\_content=url&openQrModal=true](https://page.line.me/058hvyff?oat_content=url&openQrModal=true)



ご購入は  
こちらから

[https://store.gravo.jp/  
products/unteiyagura\\_ver4](https://store.gravo.jp/products/unteiyagura_ver4)

